

## Chiffres Clés

Valeur liquidative Part R : 103.11 €

Actif net Part R : 0.44M€

Actif net fonds : 34.88M€

## Horizon de placement

1 an 2 ans 3 ans 4 ans 5 ans

## Caractéristiques

Forme juridique : FCP

Classification AMF : Obligations et autres titres de créances internationaux

Type de part : Part R

Date de création : 31/12/2010

Indice de référence : BarCap Euro Aggregate Corporate 3-5 Index TR

Affectation des résultats : Capitalisation

Fréquence de valorisation : Quotidienne

Devise de référence : Euro

Clientèle : Tous souscripteurs

Risques supportés : perte capital, gestion discrétionnaire, taux, crédit, contrepartie, obligations convertibles

Fourchette de sensibilité : entre 0 et 3

Droits d'entrée max : 4.0%

Frais de gestion max : 0.85% TTC

Frais de gestion variables : 20% TTC de la performance au-delà de l'indice Barclays Capital Euro Aggregate Corporate 3-5 ans + 1%

## Informations Commerciales

Code ISIN : FR0010700310

Code Bloomberg : LFPCVTP FP Equity

Centralisation des ordres : J avant 11h00

Règlement : J+2

Dépositaire : BNP Paribas Securities Services

Valorisateur : BNP Paribas Fund Services France

Gérant : Jean-Luc Hivert; Paul Gurzal

Commercialisateur : La Française AM

Société de gestion : La Française des Placements

Document à destination des non professionnels et professionnels au sens de la MIF - Document non contractuel

Avant toute souscription, prenez connaissance du prospectus disponible sur internet : [www.lafrancaise-am.com](http://www.lafrancaise-am.com)

Sources : La Française des Placements, données comptables, Bloomberg

## Stratégie d'investissement

L'objectif de LFP Crédit Flexible International est de rechercher une performance supérieure à celle de son indicateur de référence, le Barclays Capital Euro Aggregate Corporate 3-5 ans, + 1%, sur la durée de placement recommandée (3 ans). Le FCP est en permanence exposé à des titres de taux libellés en euro et/ou dans d'autres devises que l'euro. La stratégie d'investissement du fonds consiste à gérer une allocation flexible entre des titres "Investment Grade" et des titres dits "spéculatifs".

## Performances en EUR

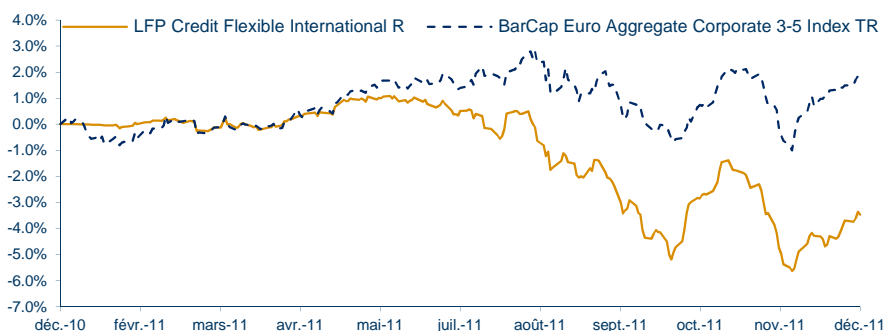
Les performances passées ne préjugent pas des performances futures et ne sont pas constantes dans le temps

Cumulées	1 mois	3 mois	2011	1 an	3 ans	5 ans	Création*
<b>LFP Credit Flexible International R</b>	<b>2.18%</b>	<b>0.70%</b>	<b>-3.47%</b>	<b>-3.47%</b>	-	-	<b>-3.47%</b>
BarCap Euro Aggregate Corporate 3-5	2.34%	1.89%	1.86%	1.86%	-	-	1.86%

\* Création le 31/12/10

Annualisées	1 an	3 ans	5 ans	Création*
<b>LFP Credit Flexible International R</b>	<b>-3.48%</b>	-	-	-
BarCap Euro Aggregate Corporate 3-5 Index TR	1.87%	-	-	-

## Evolution de la performance depuis la création



## Indicateurs de risque

Sensibilité taux	2.14		
Rendement à maturité moyen*	7.72%		
Spread moyen (vs swap)*	645 bp		
Fréquence hebdo	1 an	3 ans	5 ans
Volatilité fonds	4.49%	-	-
Volatilité indice	3.69%	-	-
Ratio de sharpe	-0.99	-	-

\* sur les titres en portefeuille

## Analyse des rendements

	Depuis la création
Gain maximum	4.02% (du 05/10/11 au 31/10/11)
Max. Drawdown	-6.65% (du 30/05/11 au 29/11/11)
Recouvrement	non atteint
Meilleur mois	2.88% (oct-11)
Moins bon mois	-4.21% (nov-11)
% Mois >0	50.00%
% Mois surperf.	16.67%

## Historique des performances mensuelles en %

	Janv	Févr.	Mars	Avr.	Mai	Juin	Juil.	Août	Sept.	Oct.	Nov.	Déc.	Année
<b>2011 Fonds</b>	<b>-0.07</b>	<b>0.21</b>	<b>-0.35</b>	<b>0.67</b>	<b>0.54</b>	<b>-0.65</b>	<b>0.07</b>	<b>-1.76</b>	<b>-2.82</b>	<b>2.88</b>	<b>-4.21</b>	<b>2.18</b>	<b>-3.47</b>
Indice	-0.62	0.81	-0.30	0.76	0.99	-0.29	1.14	-1.23	-1.25	2.16	-2.54	2.34	1.86

## Structure du portefeuille

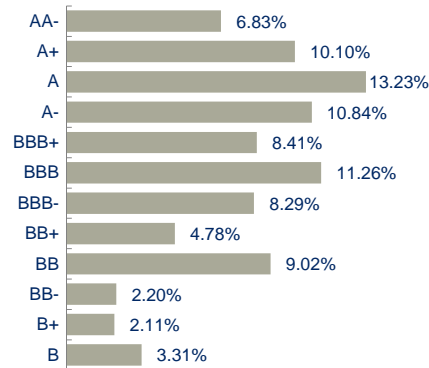
En % actif net



- Obligations taux fixe : 75.95%
- OPCVM monétaires : 8.48%
- Obligations taux variable monétaire : 7.59%
- Obligations convertibles : 6.84%
- Liquidités : 1.14%

## Répartition par note\* émetteur

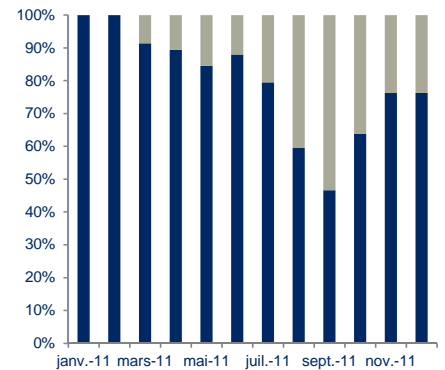
En % actif net



Notation moyenne : **BBB+**  
Maturité moyenne : **3.1 ans**

## Evolution des investissements

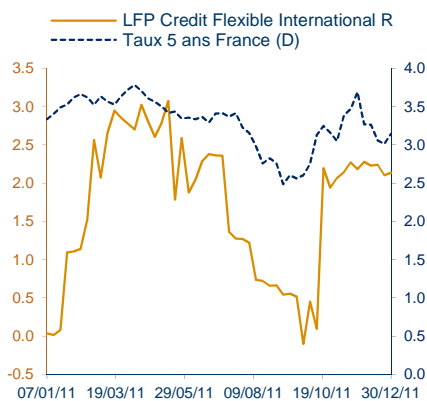
En % de la poche taux



■ Investment Grade ■ High Yield

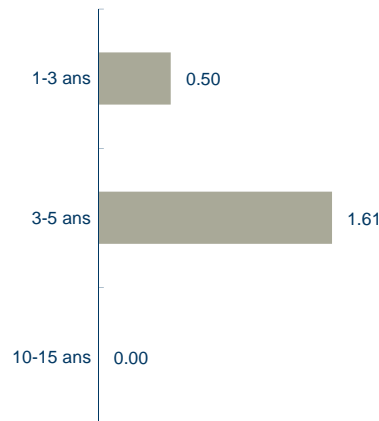
## Evolution de la sensibilité taux

Sensibilité du fonds : 2.14



## Sensibilité par maturité

Contribution à la sensibilité



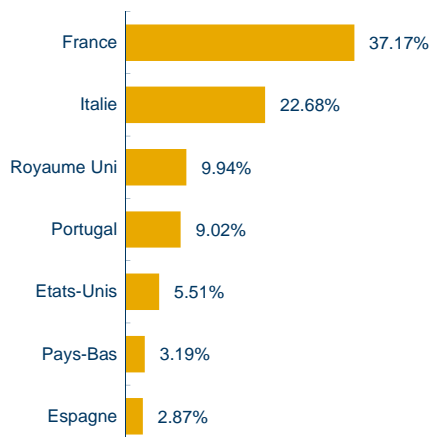
## Répartition par secteur

Hors OPCVM et Produits dérivés

Secteur	% actif	Contrib. Sensi
Financières	64.09%	1.54
Communications	8.71%	0.14
Consommations non-cycliques	4.75%	0.11
Etat Zone Euro	3.53%	0.03
Industrie	3.19%	0.07
Energie	2.75%	0.11
Technologie	1.77%	0.08
Consommations Cycliques	1.59%	0.03

## Répartition par pays

En % actif net



## Principaux émetteurs

Libellé	Secteur	Note*	Contrib. Sensi.	% actif
Sga Societe Generale Acceptance Nv	Financières	A+	0.19	6.81%
Fga Capital	Financières	BBB	0.07	5.71%
The Royal Bank Of Scotland Plc	Financières	A	0.20	5.42%
Mps Capital Trst	Financières	BBB+	0.07	4.16%
Kbc Bank Nv	Financières	A-	0.12	4.10%
Banco Espirito Santo Sa	Financières	BB	0.00	3.73%
Ubi Banca Spca	Financières	A-	0.06	3.55%
Parpublica	Etat Zone Euro	BB	0.03	3.53%
Alcatel Lucent Technologies Usa	Communications	B	0.00	3.31%
Bpce Sa	Financières	A+	0.13	3.30%

\*Correspond au rating le plus récent entre Moody's et Standard&Poor's